

Aseptic fittings for Orbital welding DIN 11865

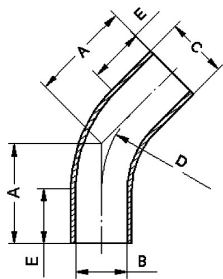
Art.No

EUR

Art.No

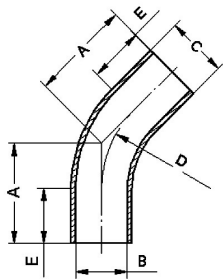
EUR

Bend 45° DIN, H2



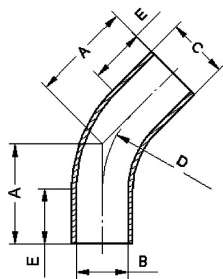
DN	A	B	C	D	E	Art.No	EUR	AISI316L-1.4435	EUR
6	33,3	6	8	20	25			474628	Enquiry
8	35,4	8	10	25	25			474629	Enquiry
10	35,8	10	13	26	25			474630	Enquiry
15	39,5	16	19	35	25			474631	Enquiry
20	41,6	20	23	40	25			474632	Enquiry
25	60,7	26	29	50	40			474633	Enquiry
32	62,8	32	35	55	40			474634	Enquiry
40	64,9	38	41	60	40			474635	Enquiry
50	69	50	53	70	40			474636	Enquiry
65	73,1	66	70	80	40			474637	Enquiry
80	92,3	81	85	90	55			474638	Enquiry
100	96,4	100	104	100	55			474639	Enquiry
125	160,2	125	129	187,5	82,5			474641	Enquiry
150	193,2	150	154	225	100			474642	Enquiry
200	224,3	200	204	300	100			474644	Enquiry

Bend 45° ASME, H2



DN	A	B	C	D	E	Art.No	EUR	AISI316L-1.4435	EUR
1/4"	50,8	4,57	6,35	25,4	40,3			483798	Enquiry
3/8"	50,8	7,75	9,53	25,4	40,3			483799	Enquiry
1/2"	57,2	9,4	12,7	25,4	46,7			483701	Enquiry
3/4"	57,2	15,75	19,05	25,4	46,7			483702	Enquiry
1"	57,2	22,1	25,4	38,1	41,4			483703	Enquiry
1,5"	63,5	34,8	38,1	57,2	39,8			483704	Enquiry
2"	76,2	47,5	50,8	76,2	44,6			483705	Enquiry
2,5"	85,7	60,2	63,5	95,3	47			483706	Enquiry
3"	92,1	72,9	76,2	114,3	44,8			483707	Enquiry
4"	114,3	97,38	101,6	152,3	51,2			483708	Enquiry
6"	158,8	146,86	152,4	228,6	64,1			483711	Enquiry

Bend 45° ISO, H2



DN	A	B	C	D	E	Art.No	EUR	AISI316L-1.4435	EUR
10,2	33,3	7	10,2	20	25			474728	Enquiry
13,5	33,3	10,3	13,5	20	25			474729	Enquiry
17,2	36,6	14	17,2	28	25			474730	Enquiry
21,3	37,4	18,1	21,3	30	25			474731	Enquiry
26,9	51,8	23,7	26,9	28,5	40			474732	Enquiry
33,7	55,7	29,7	33,7	38	40			474733	Enquiry
42,4	59,7	38,4	42,4	47,5	40			474734	Enquiry
48,3	63,6	44,3	48,3	57	40			474735	Enquiry
60,3	71,5	56,3	60,3	76	40			474736	Enquiry
76,1	94,4	72,1	76,1	95	55			474737	Enquiry
88,9	102,4	84,3	88,9	114,5	55			474738	Enquiry
114,3	118,2	109,7	114,3	152,5	55			474739	Enquiry

LINNEMANN
Rohrverbindungen • Edelmetallarmaturen
Pipe connections • Stainless steel fittings

LINNEMANN GmbH • Heerweg 14-16
72070 Tübingen / Germany

Fon: +49 (0) 7071 97555-0
Fax: +49 (0) 7071 97555-10

E-Mail: info@linnemann-online.com
Internet: www.linnemann-online.com

Aseptic fittings for Orbital welding DIN 11865

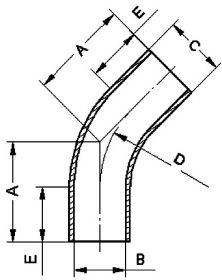
Art.No

EUR

Art.No

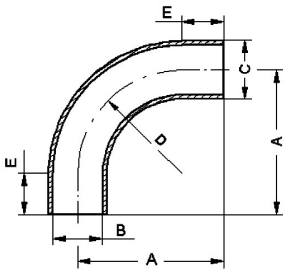
EUR

Bend 45° ISO, H2



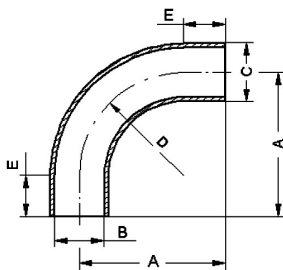
DN	A	B	C	D	E			AISI316L-1.4435
139,7	133,9	134,5	139,7	190,5	55			474741 Enquiry
168,3	149,7	163,1	168,3	228,5	55			474742 Enquiry
219,1	206,3	213,9	219,1	305	80			474744 Enquiry

Bend 90° DIN, H2



DN	A	B	C	D	E			AISI316L-1.4435
6	45	6	8	20	25			474428 Enquiry
8	50	8	10	25	25			474429 Enquiry
10	51	10	13	26	25			474430 Enquiry
15	60	16	19	35	25			474431 Enquiry
20	65	20	23	40	25			474432 Enquiry
25	90	26	29	50	40			474433 Enquiry
32	95	32	35	55	40			474434 Enquiry
40	100	38	41	60	40			474435 Enquiry
50	110	50	53	70	40			474436 Enquiry
65	120	66	70	80	40			474437 Enquiry
80	145	81	85	90	55			474438 Enquiry
100	155	100	104	100	55			474439 Enquiry
125	270	125	129	187,5	82,5			474441 Enquiry
150	325	150	154	225	100			474442 Enquiry
200	400	200	204	300	100			474444 Enquiry

Bend 90° ASME, H2



DN	A	B	C	D	E			AISI316L-1.4435
1/4"	66,7	4,57	6,35	14,3	52,4			483898 Enquiry
3/8"	66,7	7,75	9,53	28,6	38,1			483899 Enquiry
1/2"	76,2	9,4	12,7	28,6	47,6			483801 Enquiry
3/4"	76,2	15,75	19,05	28,6	47,6			483802 Enquiry
1"	76,2	22,1	25,4	38,1	38,1			483803 Enquiry
1,5"	95,3	34,8	38,1	57,2	38,1			483804 Enquiry
2"	120,7	47,5	50,8	76,2	44,5			483805 Enquiry
2,5"	139,7	60,2	63,5	95,3	44,5			483806 Enquiry
3"	158,8	72,9	76,2	114,3	44,5			483807 Enquiry
4"	203,2	97,38	101,6	152,4	50,8			483808 Enquiry
6"	292,1	146,86	152,4	228,6	63,5			483811 Enquiry

LINNEMANN
Rohrverbindungen • Edelstahlarmaturen
Pipe connections • Stainless steel fittings

LINNEMANN GmbH • Heerweg 14-16
72070 Tübingen / Germany

Fon: +49 (0) 7071 97555-0
Fax: +49 (0) 7071 97555-10

E-Mail: info@linneemann-online.com
Internet: www.linneemann-online.com